



ΚΛΑΔΟΤΕΜΑΧΙΣΤΕΣ / ΘΡΥΜΜΑΤΙΣΤΕΣ  
BIO-SHREDDERS/CHIPPERS



L.Lambrou Agro Ltd

Οθέλλου 11, Βιομ. Περιοχή Ιδαλίου,  
2540 Δάλι, Λευκωσία, Κύπρος.  
Τηλ.: +357 22667908, Φαξ: +357 22667157  
info@lambrouagro.com.cy  
www.lambrouagro.com.cy

# BIO50

## ΚΛΑΔΟΤΕΜΑΧΙΣΤΕΣ BIO-SHREDDERS



Ø 30-40 mm



Βενζίνη/ Petrol  
HONDA GP 160

### ΒΑΣΙΚΟΣ ΕΞΟΠΛΙΣΜΟΣ | BASE EQUIPMENT

- Ρότορας με 6 αντιστρεπτά σφυριά
- 1+1 λεπίδες
- Κόσκινο
- 2 τροχοί
- Άμεση μετάδοση
- Ωριαία απόδοση 1-2 κ.μ.
- Rotor with 6 reversible hammers
- Blade and counterblade
- Self-cleaning screen
- 2 wheels
- Direct transmission
- Production 1-2 m<sup>3</sup>/h

### ΕΚΔΟΣΗ | VERSION

ΗΛΕΚΤΡΙΚΟ / ELECTRIC 3 HP / 2.2 KW / 220 V

BENZINΗ / PETROL HONDA GP 160

### ΑΝΤΑΛΛΑΚΤΙΚΑ | SPARE PARTS

Λεπίδα κοπής / Chipping blade

Σάκος συλλογής τεμαχισμένου προϊόντος / Bag for shredded product

Αντίστροφη λεπίδα / Counterblade

Σφυριά (6) / Hammer (6)

Κόσκινο / Screen

# BIO55

## ΚΛΑΔΟΤΕΜΑΧΙΣΤΕΣ BIO-SHREDDERS



Ø 50-60 mm



Βενζίνη/ Petrol  
HONDA GX 160

### ΒΑΣΙΚΟΣ ΕΞΟΠΛΙΣΜΟΣ | BASE EQUIPMENT

- Ρότορας με 6 αντιστρεπτά σφυριά
- 1+1 λεπίδες
- Κόσκινο
- Σάκος συλλογής τεμαχισμένου προϊόντος
- 2 τροχοί
- Μετάδοση με μιάνα
- Ωριαία απόδοση 3 κ.μ.
- Rotor with 6 reversible hammers
- Blade and counterblade
- Self-cleaning screen
- Bag for shredded product
- 2 wheels
- Belt transmission
- Production 3 m<sup>3</sup>/h

### ΕΚΔΟΣΗ | VERSION

ΗΛΕΚΤΡΙΚΟ / ELECTRIC 3 HP / 2.2 KW / 220 V

BENZINΗ / PETROL HONDA GP 160

BENZINΗ / PETROL HONDA GX 160

BENZINΗ / PETROL HONDA GX 200

### ΑΝΤΑΛΛΑΚΤΙΚΑ | SPARE PARTS

Λεπίδα κοπής / Chipping blade

Αντίστροφη λεπίδα / Counterblade

Σφυριά (6) / Hammer (6)

Κόσκινο / Screen

# BIO60

## ΚΛΑΔΟΤΕΜΑΧΙΣΤΕΣ BIO-SHREDDERS

### ΒΑΣΙΚΟΣ ΕΞΟΠΛΙΣΜΟΣ | BASE EQUIPMENT

- Ρότορας με 12 αντιστρεπτά σφυριά
- Δύο χοάνες εισαγωγής υλικού
- Ρυθμιζόμενο κόσκινο
- 2 τροχοί
- Μοχλός ρύθμισης κόσκινου
- Ωριαία απόδοση 2-3 κ.μ.
- Rotor with 12 reversible hammers
- Side chipper
- Refining and interchangeable screen
- 2 wheels
- Screen opening lever
- Production 2-3 m<sup>3</sup>/h

### ΕΚΔΟΣΗ | VERSION

ΗΛΕΚΤΡΙΚΟ / ELECTRIC	3 HP / 2.2 KW / 220 V
BENZINΗ / PETROL	HONDA GP 160
BENZINΗ / PETROL	HONDA GX 160
BENZINΗ / PETROL	HONDA GX 200

### ΑΝΤΑΛΛΑΚΤΙΚΑ | SPARE PARTS

Λεπίδα κοπής / Chipping blade

Αντίστροφη λεπίδα / Counterblade

Σφυριά (12) / Hammer (12)

Κόσκινο / Screen



Ø 50-60 mm



Βενζίνη/Petrol  
HONDA GX 200

# BIO80

## ΚΛΑΔΟΤΕΜΑΧΙΣΤΕΣ BIO-SHREDDERS

### ΒΑΣΙΚΟΣ ΕΞΟΠΛΙΣΜΟΣ | BASE EQUIPMENT

- Ρότορας με 27 αντιστρεπτά σφυριά
- Δύο χοάνες εισαγωγής υλικού
- Ρυθμιζόμενο κόσκινο
- 2 τροχοί
- Μοχλός ρύθμισης κόσκινου
- Ωριαία απόδοση 3-5 κ.μ.
- Rotor with 27 reversible hammers
- Side chipper
- Refining and interchangeable screen
- 2 wheels
- Screen opening lever
- Production 3-5 m<sup>3</sup>/h

### ΕΚΔΟΣΗ | VERSION

ΗΛΕΚΤΡΙΚΟ / ELECTRIC	3 HP / 2.2 KW / 220 V
ΗΛΕΚΤΡΙΚΟ / ELECTRIC	4 HP / 2.9 KW / 380 V
BENZINΗ / PETROL	HONDA GP 160
BENZINΗ / PETROL	HONDA GX 200
BENZINΗ / PETROL	HONDA GX 270

ΣΥΝΔΕΣΗ ΜΕ ΤΡΑΚΤΕΡ 2 ΤΡΟΧΩΝ / TWO-WHEELS TRACTOR 5:10 HP

### ΑΝΤΑΛΛΑΚΤΙΚΑ | SPARE PARTS

Λεπίδα κοπής / Chipping blade

Αντίστροφη λεπίδα / Counterblade

Σφυριά (27) / Hammer (27)

Κόσκινο / Screen



Ø 60-70 mm



Βενζίνη/Petrol  
HONDA GX 200

# BIO90

## ΚΛΑΔΟΤΕΜΑΧΙΣΤΕΣ BIO-SHREDDERS/CHIPPERS



Ø 80-90 mm



Βενζίνη/Petrol  
HONDA GX 270

### ΒΑΣΙΚΟΣ ΕΞΟΠΛΙΣΜΟΣ | BASE EQUIPMENT

- Ρότορας με 12 αντιστρεπτά σφυριά
- 1+1 λεπίδες
- Κόσκινο
- 2 τροχοί
- Ρυθμιζόμενη χοάνη εξαγωγής
- Ωριαία απόδοση 5-6 κ.μ.
- Rotor with 6 reversible hammers
- Blade and counterblade
- Self cleaning screen
- 2 wheels
- Discharge adjusting through deflector
- Production 5-6 m<sup>3</sup>/h

### ΕΚΔΟΣΗ | VERSION

ΗΛΕΚΤΡΙΚΟ /ELECTRIC 10 HP / 7.5 KW / 380 V

BENZINΗ / PETROL HONDA GX 270

BENZINΗ / PETROL HONDA GX 390

ΣΥΝΔΕΣΗ ΜΕ ΤΡΑΚΤΕΡ 2 ΤΡΟΧΩΝ / TWO-WHEELS TRACTOR 5:12 HP

ΣΥΝΔΕΣΗ ΜΕ ΠΤΟ ΤΡΑΚΤΕΡ / TRACTOR 15:25 HP with cardan shaft



BENZINΗ / PETROL HONDA GX 390  
Version XL

### ΑΝΤΑΛΛΑΚΤΙΚΑ | SPARE PARTS

Λεπίδα κοπής (2) / Chipping blade (2)

Αντίστροφη λεπίδα (2) / Counterblade (2)

Σφυριά (6) / Hammer (6)

Κόσκινο / Screen

# BIO100

## ΚΛΑΔΟΤΕΜΑΧΙΣΤΕΣ BIO-SHREDDERS



Ø 70-80 mm



Βενζίνη/Petrol  
HONDA GX 270

### ΒΑΣΙΚΟΣ ΕΞΟΠΛΙΣΜΟΣ | BASE EQUIPMENT

- Ρότορας με 28 αντιστρεπτά σφυριά
- Δύο χοάνες τροφοδοσίας
- Ρυθμιζόμενο κόσκινο
- Ρύθμιση διαμέτρου αλεσμένου υλικού
- 2 τροχοί με μοχλό
- Ωριαία απόδοση 4-8 κ.μ.
- Rotor with 28 reversible hammers
- Side chipper
- Refining and interchangeable screen
- Rods for different type of screening
- 2 wheels with handlebars
- Production 4-8 m<sup>3</sup>/h

### ΕΚΔΟΣΗ | VERSION

ΗΛΕΚΤΡΙΚΟ / ELECTRIC 10 HP / 7.5 KW / 380 V

ΒΕΝΖΙΝΗ / PETROL HONDA GX 270

TWO-WHEELS TRACTOR 8:12 HP

Σύνδεση με το PTO του τρακτέρ / TRACTOR 15:25 HP with cardan shaft

### ΑΝΤΑΛΛΑΚΤΙΚΑ | SPARE PARTS

Λεπίδα κοπής / Chipping blade

Αντίστροφη λεπίδα / Counterblade

Σφυριά (28) / Hammer (28)

Κόσκινο / Screen

# BIO150

## ΚΛΑΔΟΤΕΜΑΧΙΣΤΕΣ BIO-SHREDDERS



Ø 80-90 mm



Tractor  
540 RPM

### ΒΑΣΙΚΟΣ ΕΞΟΠΛΙΣΜΟΣ | BASE EQUIPMENT

- Ρότορας με 36 αντιστρεπτά σφυριά
- Δύο χοάνες τροφοδοσίας
- Ρυθμιζόμενο κόσκινο
- 2 τροχοί με μοχλό μεταφοράς
- Μοχλός ρύθμισης κόσκινου
- Ωριαία απόδοση 5-7 κ.μ.
- Rotor with 36 reversible hammers
- Side chipper
- Refining and interchangeable screen
- 2 wheels with handlebars
- Screen opening lever
- Production 5-7 m<sup>3</sup>/h

### ΕΚΔΟΣΗ | VERSION

ΗΛΕΚΤΡΙΚΟ / ELECTRIC 10 HP / 7.5 KW 380 V

ΒΕΝΖΙΝΗ/ PETROL HONDA GX 390

ΣΥΝΔΕΣΗ ΜΕ ΤΡΑΚΤΕΡ 2 ΤΡΟΧΩΝ / TWO-WHEELS TRACTOR 10:16 HP

Σύνδεση με το PTO του τρακτέρ / TRACTOR 20:30 HP with cardan shaft

### ΑΞΕΣΟΥΑΡ | ACCESSORIES

Τρέιλερ με 4 τροχούς και σύστημα μεταφοράς / Chassis with 4 wheels and drawbar

Γεωργικό τρέιλερ / Agricultural chassis

### ΑΝΤΑΛΛΑΚΤΙΚΑ | SPARE PARTS

Λεπίδα κοπής / Chipping blade

Αντίστροφη λεπίδα / Counterblade

Σφυριά (36) / Hammer (36)

Κόσκινο / Screen

CARAVAGGI

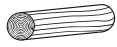


# BIO190

ΚΛΑΔΟΤΕΜΑΧΙΣΤΕΣ  
BIO-SHREDDERS/CHIPPERS

## CIΠΡΟ

### ΒΑΣΙΚΟΣ ΕΞΟΠΛΙΣΜΟΣ | BASE EQUIPMENT



Ø 90-100 mm



Βενζίνη/Petrol  
HONDA GX 390

- Ρότορας με 24 αντιστρεπτά σφυριά
- Ρυθμιζόμενο κόσκινο
- 2 τροχοί
- 3<sup>ος</sup> τροχός με μοχλό μεταφοράς
- Χοάνη εισαγωγής υλικού με 3 λεπίδες
- Περιστρεφόμενη χοάνη 2 μέτρων 360°
- Ωριαία απόδοση 7-8 κ.μ.
- Rotor with 24 reversible hammers
- Refining and interchangeable screen
- 2 wheels
- Third wheel with drawbar
- Front side chipper with 3 blades
- Blower up to 2 mts 360° turning
- Production 7-8 m<sup>3</sup>/h

### ΕΚΔΟΣΗ | VERSION

ΗΛΕΚΤΡΙΚΟ / ELECTRIC 12 HP / 8.8 KW / 380 V

BENZINΗ / PETROL  
ripping starter HONDA GX 390

BENZINΗ / PETROL  
battery starter HONDA GX 630

Σύνδεση με το PTO του τρακτέρ / TRACTOR 20:35 HP with cardan shaft

Σύνδεση με το PTO του τρακτέρ / TRACTOR 16:25 HP with clutch and cardan shaft

### ΑΞΕΣΟΥΑΡ | ACCESSORIES

Με 4 τροχούς / With 4 wheels (2 steering)

Γεωργικό τρόλλευ με μηχανισμό μεταφοράς / Agricultural chassis with drawbar

Τρόλλευ μέγιστης ταχύτητας 80 Km-h. \* Κατάλληλο για κίνηση στο δρόμο / High speed chassis 80 Km-h

Αυτοκινούμενο σύστημα / Self-propelling system

Kit απορρόφησης και τεμαχισμού φύλλων/Leaves suctions & shredding set

### ΑΝΤΑΛΛΑΚΤΙΚΑ | SPARE PARTS

Λεπίδα κοπής (2+1) / Chipping blade (2+1)

Αντίστροφη λεπίδα (2) /Counterblade (2)

Σφυριά (24) / Hammer (24)

Κόσκινο/Screen

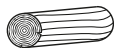
\* Για μηχανοκίνητη έκδοση  
For engine version

CARAVAGGI



# BIO200

## ΚΛΑΔΟΤΕΜΑΧΙΣΤΕΣ BIO-SHREDDERS



Ø 80-90 mm



Βενζίνη/Petrol  
HONDA GX 390

### ΒΑΣΙΚΟΣ ΕΞΟΠΛΙΣΜΟΣ | BASE EQUIPMENT

- Ρότορας με 36 αντιστρεπτά σφυριά
- Δύο χοάνες εισαγωγής υλικού
- Ρυθμιζόμενο κόσκινο
- 4 τροχοί με σύστημα μεταφοράς
- Ανεξάρτητη υδραυλική εγκατάσταση
- Υδραυλικός κύλινδρος τροφοδοσίας
- Εξαγωγή τεμαχισμένου υλικού στο έδαφος
- Ωριαία απόδοση 6-8 κ.μ.
- Rotor with 36 reversible hammers
- Side chipper
- Refining and interchangeable screen
- 4 wheels with drawbar
- Independent hydraulic plant
- Hydraulic feed roller
- Ground discharge
- Production 6-8 m<sup>3</sup>/h

### ΕΚΔΟΣΗ | VERSION

BENZINΗ / PETROL

HONDA GX 390

Σύνδεση με το PTO του τρακτέρ / TRACTOR 20:30 HP with cardan shaft

### ΑΝΤΑΛΛΑΚΤΙΚΑ | SPARE PARTS

Λεπίδα κοπής / Chipping blade

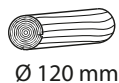
Αντίστροφη λεπίδα / Counterblade

Σφυριά (36) / Hammer (36)

Κόσκινο / Screen

# BIO230

## ΚΛΑΔΟΤΕΜΑΧΙΣΤΕΣ BIO-SHREDDERS/CHIPPERS



Ø 120 mm

### CIPPO

#### ΒΑΣΙΚΟΣ ΕΞΟΠΛΙΣΜΟΣ | BASE EQUIPMENT

- Ρότορας με 24 αντιστρεπτά σφυριά
- Αναδιπλούμενη χοάνη τροφοδοσίας
- Περιστρεφόμενη χοάνη αποδέσμ. υλικού 2 m 360°
- Χοάνη τροφοδοσίας με 3 λεπίδες
- 4 τροχοί με μοχλό μεταφοράς
- Ανεξάρτητη υδραυλική εγκατάσταση
- Υδραυλικός κύλινδρος τροφοδοσίας
- Ωριαία απόδοση 7-9 κ.μ.
- Rotor with 24 reversible hammers
- Overturning chute
- Blower up to 2 mts 360° turning
- Front side chipper with 3 blades
- 4 wheels with drawbar
- Independent hydraulic plant
- Hydraulic feed roller
- Production 7-9 m<sup>3</sup>/h



Βενζίνη/Petrol  
HONDA GX 630

Έκδοση με  
γεωργικό τρέιλερ  
Agricultural chassis  
with drawbar

#### ΕΚΔΟΣΗ | VERSION

ΗΛΕΚΤΡΙΚΟ / ELECTRIC	15 HP / 11 KW / 380 V
***ΒΕΝΖΙΝΗ / PETROL	HONDA GX 390
ΒΕΝΖΙΝΗ / PETROL	HONDA GX 630
ΠΕΤΡΕΛΑΙΟ / DIESEL	KOHLER-LOMBARDINI 25 LD 425

Σύνδεση με PTO του τρακτέρ / TRACTOR 30:50 HP with cardan shaft

Σύνδεση με PTO του τρακτέρ / TRACTOR 20:30 HP with clutch and cardan shaft

#### ΑΞΕΣΟΥΑΡ | ACCESSORIES

\*\* Ηλεκτρονικός μηχανισμός ελέγχου τροφοδοσίας "No Stress" / Electronic control "No Stress"

Γεωργικό τρέιλερ με σύστημα μεταφοράς / Agricultural chassis with drawbar

\* Μέγιστη ταχύτητα τρέιλερ 80Km-h για οδική κυκλοφορία / High speed chassis 80 Km-h

Αυτοκινούμενο σύστημα / Self-propelling system

#### ΑΝΤΑΛΛΑΚΤΙΚΑ | SPARE PARTS

Λεπίδα κοπής (2+1) / Chipping blade (2+1)

Αντίστροφη λεπίδα (2) / Counterblade (2)

Σφυριά (24) / Hammer (24)

\* Για μηχανοκίνητη έκδοση  
For engine version

\*\* Ηλεκτρική έκδοση κατόπιν αιτήματος  
Electric version price on request

\*\*\* No-Stress μη εφαρμόσιμο  
No-Stress not applicable

CARAVAGGI



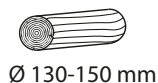


# BIO235

## ΚΛΑΔΟΤΕΜΑΧΙΣΤΕΣ BIO-SHREDDERS/CHIPPERS

### CIPPO

#### ΒΑΣΙΚΟΣ ΕΞΟΠΛΙΣΜΟΣ | BASE EQUIPMENT



Ø 130-150 mm

- Ρότορας με 24 αντιστρεπτά σφυριά
  - Αναδιπλούμενη χοάνη τροφοδοσίας
  - Περιστρεφόμενη χοάνη αποδέσμ. υλικού 2 m 360°
  - Χοάνη τροφοδοσίας με 3 λεπίδες
  - Γεωργικό τρέιλερ χωρίς φρένα
  - Ανεξάρτητη υδραυλική εγκατάσταση
  - Υδραυλικός κύλινδρος τροφοδοσίας
  - Ωριαία απόδοση 9-15 κ.μ.
- Rotor with 24 reversible hammers
  - Overturning chute
  - Blower up to 2 mts 360° turning
  - Front side chipper with 3 blades
  - Agricultural chassis without brakes
  - Independent hydraulic plant
  - Hydraulic feed roller
  - Production 9-15 m<sup>3</sup>/h



Diesel  
KOHLER-LOMBARDINI KDW 1003

Μέγιστη ταχύτητα πλαιίου 80 Km-h  
High speed chassis 80 Km-h

#### ΕΚΔΟΣΗ | VERSION

ΗΛΕΚΤΡΙΚΟ / ELECTRIC	25 HP / 18 KW / 380 V
BENZINH / PETROL	HONDA GX 630
BENZINH / PETROL	HONDA GX 690
BENZINH / PETROL	B&S EFI 61E37
ΠΕΤΡΕΛΑΙΟ / DIESEL	KOHLER- LOMBARDINI KDW 1003
Σύνδεση με PTO του τρακτέρ / TRACTOR 30:50 HP with cardan shaft	

#### ΑΞΕΣΟΥΑΡ | ACCESSORIES

\*\* Ηλεκτρονικός μηχανισμός ελέγχου τροφοδοσίας "No Stress" /Electronic control "No Stress"

\* Μέγιστη ταχύτητα τρέιλερ 80 Km-h για οδική κυκλοφορία / High speed chassis 80 Km-h

Ερπύστριες /Tracks

Αυτοκινούμενο σύστημα / Self-propelling system

#### ΑΝΤΑΛΛΑΚΤΙΚΑ | SPARE PARTS

Λεπίδα κοπής (2+1) / Chipping blade (2+1)

Αντίστροφη λεπίδα (2) / Counterblade (2)

Σφυριά (24) / Hammer (24)

\* Για μηχανοκίνητη έκδοση  
For engine version

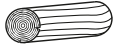
\*\* Ηλεκτρική έκδοση κατόπιν αιτήματος  
Electric version price on request

CARAVAGGI



# BIO300

## ΚΛΑΔΟΤΕΜΑΧΙΣΤΕΣ BIO-SHREDDERS



Ø 130-150 mm



Πετρέλαιο / Diesel  
KOHLER-LOMBARDINI KDW 1603

Έκδοση τρέιλερ ταχύτητας 80 Km-h  
High speed chassis 80 Km-h

### ΒΑΣΙΚΟΣ ΕΞΟΠΛΙΣΜΟΣ | BASE EQUIPMENT

- Υδραυλικός κύλινδρος τροφοδοσίας
- Ρότορας με 40 αντιστρεπτά σφυριά
- Ρυθμιζόμενο κόσκινο
- 2 τροχοί με μοχλό μεταφοράς
- Μεγάλη χοάνη τροφοδοσίας
- Χοάνη αποδέσμευσης τεμαχισμένου υλικού 2m
- Ωριαία απόδοση 10-12 κ.μ.
- Hydraulic feed roller
- Rotor with 40 reversible hammers
- Refining and interchangeable screen
- 2 wheels with drawbar
- Standard chute
- Blower up to 2 mts
- Production 10-12 m<sup>3</sup>/h

### ΕΚΔΟΣΗ | VERSION

ΗΛΕΚΤΡΙΚΟ / ELECTRIC	25 HP / 18 KW / 380 V με ηλεκτρικό πλαίσιο / with electric panel
BENZINΗ / PETROL	HONDA GX 690
BENZINΗ / PETROL	B&S EFI 61E37
ΠΕΤΡΕΛΑΙΟ / DIESEL	KOHLER-LOMBARDINI KDW 1003
ΠΕΤΡΕΛΑΙΟ / DIESEL	KOHLER-LOMBARDINI KDW 1603
ΠΕΤΡΕΛΑΙΟ / DIESEL	KUBOTA D 1305

Σύνδεση με PTO του τρακτέρ / TRACTOR 40:70 HP with cardan shaft / 3-point hitch

### ΑΞΕΣΟΥΑΡ | ACCESSORIES

\*\* Ηλεκτρονικός μηχανισμός ελέγχου τροφοδοσίας "No Stress" / Electronic control "No Stress"

\* Μέγιστη ταχύτητα τρέιλερ 80 Km-h / High speed chassis 80 Km-h

Ερπύστριες / Tracks

Μικτός ρότορας (9 λεπίδες + 30 σφυριά 15 μμ) / Mixed rotor (9 blades + 30 hammers 15 mm)

### ΑΝΤΑΛΛΑΚΤΙΚΑ | SPARE PARTS

Σφυριά (40) / Standard Hammer (40)

Οθόνη / Screen

Ράβδοι ρότορα (4) / Rotor rods (4)

\* Για μηχανοκίνητη έκδοση  
For engine version

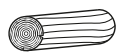
\*\* Ηλεκτρική έκδοση κατόπιν αιτήματος  
Electric version price on request

CARAVAGGI



# BIO350

## ΚΛΑΔΟΤΕΜΑΧΙΣΤΕΣ BIO-SHREDDERS



Ø 150-160 mm

### ΒΑΣΙΚΟΣ ΕΞΟΠΛΙΣΜΟΣ | BASE EQUIPMENT

- Υδραυλικός κύλινδρος τροφοδοσίας
- Ιμάντας τροφοδοσίας με στρωτήρες
- Ρότορας με 40 αντιστρεπτά σφυριά
- Ρυθμιζόμενο κόσκινο
- Τρέιλερ 2 τροχών για αγροτική χρήση
- Χοάνη εξαγωγής 2 m
- Μεγάλη χοάνη τροφοδοσίας
- Ωριαία απόδοση 12-13 κ.μ.
- Hydraulic feed roller
- Conveyor belt with sleepers
- Rotor with 40 reversible hammers
- Refining and interchangeable screen
- 2 wheels with drawbar for agricultural tow
- Blower up to 2 mts
- Big chute
- Production 12-13 m<sup>3</sup>/h



Πετρέλαιο / Diesel  
KOHLER-LOMBARDINI KDW 1603

Τρέιλερ για οδική κυκλοφορία 80 Km-h  
High speed chassis 80 Km-h

### ΕΚΔΟΣΗ | VERSION

ΗΛΕΚΤΡΙΚΟ / ELECTRIC	30 HP / 22 KW / 380 V με ηλεκτρικό πλαίσιο / with electric panel
BENZINΗ / PETROL	HONDA GX 690
BENZINΗ / PETROL	B&S EFI 61E37
ΠΕΤΡΕΛΑΙΟ / DIESEL	KUBOTA D-1305
ΠΕΤΡΕΛΑΙΟ / DIESEL	KOHLER-LOMBARDINI KDW 1603
ΠΕΤΡΕΛΑΙΟ / DIESEL	KOHLER-LOMBARDINI KDI 1903

Σύνδεση με PTO του τρακτέρ / TRACTOR 50:780 HP with cardan shaft

### ΑΞΕΣΟΥΑΡ | ACCESSORIES

\*\* Ηλεκτρονικός ρυθμιστής τροφοδοσίας "No Stress" / Electronic control "No Stress"

\* Μέγιστη ταχύτητα τρέιλερ 80 Km-h για οδική κυκλοφορία / High speed chassis 80 Km-h

Ερπύστριες / Tracks

Ιμάντας εξαγωγής στα 2,00 μέτρα / Discharge conveyor 2,00 mts.

Μικτός ρότορας (9 λεπίδες + 30 σφυριά 15 mm) / Mixed rotor (9 blades + 30 hammers 15 mm)

### ΑΝΤΑΛΛΑΚΤΙΚΑ | SPARE PARTS

Σφυριά (40) / Hammer (40)

Κόσκινο / Screen

Ράβδοι ρότορα (4) / Rotor rods (4)

\* Για μηχανοκίνητη έκδοση  
For engine version

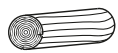
\*\* Ηλεκτρική έκδοση κατόπιν αιτήματος  
Electric version price on request

CARAVAGGI



# CIPPO10

## ΚΛΑΔΟΤΕΜΑΧΙΣΤΕΣ BIO-SHREDDERS/CHIPPERS



Ø 100 mm

### ΒΑΣΙΚΟΣ ΕΞΟΠΛΙΣΜΟΣ | BASE EQUIPMENT

- Υδραυλικός κύλινδρος τροφοδοσίας
- Υδραυλικός κύλινδρος τροφοδοσίας με μοχλό ελέγχου και ρύθμισης
- Δύο διπλές οδοντωτές λάμες
- Πλαίσιο με τροχούς και σύστημα μεταφοράς
- Χοάνη εξαγωγής 2,40 m
- Ωριαία απόδοση 8-10 κ.μ.
- Independent hydraulic feed roller
- Hydraulic feed roller with control lever and regulations
- Chipper disc
- Chassis with wheels and drawbar
- Output pipe mts 2,40
- Production 8-10 m<sup>3</sup>/h



Βενζίνη/Petrol  
HONDA GX 690

Μέγιστη ταχύτητα τρέιλερ 80 Km-h  
High speed chassis 80 Km-h

### ΕΚΔΟΣΗ | VERSION

ΗΛΕΚΤΡΙΚΟ / ELECTRIC 15 HP / 11 KW / 380 V

BENZINH / PETROL HONDA GX 690

ΠΕΤΡΕΛΑΙΟ / DIESEL KOHLER-LOMBARDINI KDW 1003

Σύνδεση με PTO του τρακτέρ / TRACTOR 30:50 HP with cardan shaft

### ΑΞΕΣΟΥΑΡ | ACCESSORIES

\* Μέγιστη ταχύτητα τρέιλερ για οδική κυκλοφορία 80 Km-h / High speed chassis 80 Km-h

Ερπύστριες / Tracks

\*\* Ηλεκτρονικός ρυθμιστής τροφοδοσίας "No Stress" / Electronic control "No Stress"

### ΑΝΤΑΛΛΑΚΤΙΚΑ | SPARE PARTS

Λεπίδα κοπής (2) / Chipping blade (2)

Αντίστροφη λεπίδα / Counterblade

\* Για μηχανοκίνητη έκδοση  
For engine version

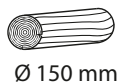
\*\* Ηλεκτρική έκδοση κατόπιν αιτήματος  
Electric version price on request

CARAVAGGI



# CIPPO15

## ΚΛΑΔΟΤΕΜΑΧΙΣΤΕΣ BIO-SHREDDERS/CHIPPERS



Ø 150 mm



Πετρέλαιο / Diesel  
KOHLER-LOMBARDINI KDW 1003

Μέγιστη ταχύτητα τρέιλερ  
για οδική κυκλοφορία 80 Km-h  
High speed chassis 80 Km-h

### ΒΑΣΙΚΟΣ ΕΞΟΠΛΙΣΜΟΣ | BASE EQUIPMENT

- Υδραυλικός κύλινδρος τροφοδοσίας
- Υδραυλικός κύλινδρος τροφοδοσίας με μοχλό ελέγχου και ρύθμισης
- Δύο διπλές οδοντωτές λάμες
- Τρέιλερ με τροχούς και σύστημα μεταφοράς
- Χοάνη εξαγωγής 2,40 μέτρων
- Ωριαία απόδοση 10-12 κ.μ.
- Independent hydraulic feed roller
- Hydraulic feed roller with control lever and regulations
- Chipper disc
- Chassis with wheels and drawbar
- Output pipe mts 2,40
- Production 10-12 m<sup>3</sup>/h

### ΕΚΔΟΣΗ | VERSION

ΗΛΕΚΤΡΙΚΟ / ELECTRIC 20 HP / 15 KW / 380 V

BENZINΗ / PETROL HONDA GX 690

ΠΕΤΡΕΛΑΙΟ / DIESEL KOHLER-LOMBARDINI KDW 1003

ΠΕΤΡΕΛΑΙΟ / DIESEL KUBOTA D 1305-E

ΠΕΤΡΕΛΑΙΟ / DIESEL KOHLER-LOMBARDINI KDW 1603

Σύνδεση με PTO του τρακτέρ / TRACTOR 40:60 HP with cardan shaft

### ΑΞΕΣΟΥΑΡ | ACCESSORIES

\*Μέγιστη ταχύτητα τρέιλερ 80 Km-h / High speed chassis 80 Km-h

Ερπίστριες / Tracks

\*\* Ηλεκτρονικό σύστημα τροφοδοσίας "No Stress" /Electronic control "No Stress"

### ΑΝΤΑΛΛΑΚΤΙΚΑ | SPARE PARTS

Λεπίδα κοπής (2) / Chipping blade (2)

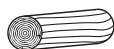
Αντίστροφη λεπίδα / Counterblade

\* Για μηχανοκίνητη έκδοση  
For engine version

\*\* Ηλεκτρική έκδοση κατόπιν αιτήματος  
Electric version price on request

# CIPPO25

## ΚΛΑΔΟΤΕΜΑΧΙΣΤΕΣ BIO-SHREDDERS/CHIPPERS



Ø 250 mm

### ΒΑΣΙΚΟΣ ΕΞΟΠΛΙΣΜΟΣ | BASE EQUIPMENT

- Υδραυλικός κύλινδρος τροφοδοσίας
- Υδραυλικός κύλινδρος τροφοδοσίας με μοχλό ελέγχου και ρύθμισης
- Τρείς λάμες κοπής
- Τρέιλερ με τροχούς και σύστημα μεταφοράς
- Χοάνη εξαγωγής 2,40 mts
- Ηλεκτρονικός έλεγχος "No Stress"
- Οριαία απόδοση 14 κ.μ.
- Independent hydraulic feed roller
- Hydraulic feed roller with control lever and regulations
- Chipper disc
- Chassis with wheels and drawbar
- Output pipe mts 2,40
- Electronic control "No Stress"
- Production 14 m<sup>3</sup>/h



Diesel / Πετρέλαιο  
KOHLER-LOMBARDINI KDI 2504

Μέγιστη ταχύτητα τρέιλερ 80 Km-h  
High speed chassis 80 Km-h

### ΕΚΔΟΣΗ | VERSION

ΗΛΕΚΤΡΙΚΟ / ELECTRIC 40 HP / 29 KW / 380 V

ΠΕΤΡΕΛΑΙΟ / DIESEL KOHLER-LOMBARDINI KDI 2504

ΠΕΤΡΕΛΑΙΟ / DIESEL IVECO F32

Σύνδεση με PTO του τρακτέρ / TRACTOR 50:90 HP with cardan shaft

### ΑΞΕΣΟΥΑΡ | ACCESSORIES

\* Μέγιστη ταχύτητα τρέιλερ για οδική κυκλοφορία 80 Km-h / High speed chassis 80 Km-h

Ερπύστριες / Tracks

Προέκταση 50εκ. για χοάνη εξαγωγής / cm 50 extension for discharge pipe

Ιμάντας φόρτωσης από χάλυβα / Steel loading belt

### ΑΝΤΑΛΛΑΚΤΙΚΑ | SPARE PARTS

Λάμα κοπής 90 mm (3) / Chipping blade 90 mm (3)

Λεπίδα 248 mm (3) / Standard blade 248 mm (3)

Αντίστροφη λεπίδα / Counterblade

\* Για μηχανοκίνητη έκδοση  
For engine version

CARAVAGGI

